

WALKING SHOES

2024-2025

秋冬号

軽い。疲れにくい。ひざにやさしい。

パワークッション®
ウォーキングシューズ



体を動かすのにちょうどいい季節。

趣味も、スポーツも、もっとよくばって。



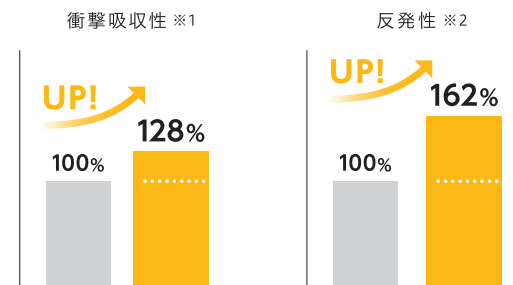
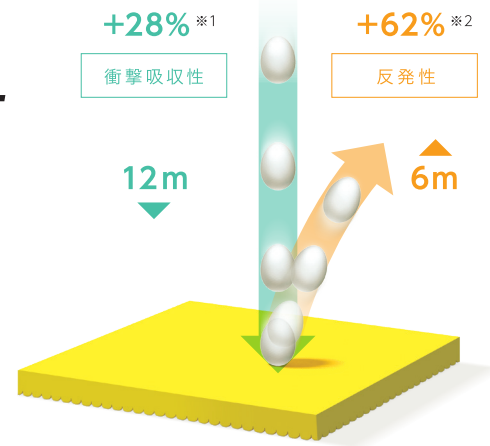
far beyond ordinary

受け止める。押し返す。
だから疲れにくく、ひざにやさしい！

POWER CUSHION +

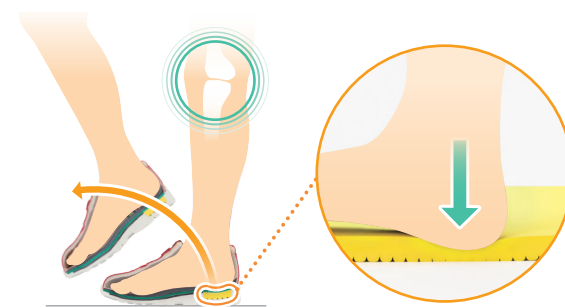
パワー Cushion® プラス

12mの高さから落とした生卵が、
割れずに6m以上跳ね返る！^{※3}



■ POWER CUSHION +
■ 一般的な衝撃吸収材 (EVA)

「POWER CUSHION」はヨネックス(株)の登録商標です。
※1 (一財)日本車両検査協会にて測定
※2 (一財)ポークン品質評価機構調べ JIS法準用
※1,2共に一般的な衝撃吸収剤(EVA)との比較
※3 ヨネックス(株)調べ



POWER CUSHION +
踏み込み時イメージ

クッションが着地時の衝撃を吸収。
ひざへの負担をグッと和らげる。

安定歩行へ導く、カーボンシャンク。

ラケット開発・製造で培った技術を応用。
ソールの中央部に搭載したカーボン製のシャンクで、
歩行時のブレを抑え、安定した疲れにくい歩みへ。



カーボンシャンク
(ソールの変形を抑える芯材)

履いた瞬間から足になじむ、やわらかレザーブーツ。



- 1 パワー Cushion インソール**
表面生地に繊維状のゴムを配合、足の前滑りを抑制。
- 2 低反発中底**
足裏全面でやわらかくフィット。
- 3 POWER CUSHION +**
高い衝撃吸収性と反発性で推進力をアップ。
- 4 特殊樹脂シャンク**
適度なしなりで着地時の安定性を高める。
- 5 アウトソールラバー**
アウトソール全面ラバーで耐摩耗性とグリップ性を高める。
踏み付け部は屈曲しやすい溝設計。



内側ファスナーで
着脱カンタン

ホワイト(011)

新製品 2024年9月中旬発売予定

パワー Cushion L124

¥23,100(税込) 女性用/3.5E

[品番]SHWL124 [重量]片定約295g(23.5cm) [サイズ]22.0~25.5cm [アッパー]撥水天然皮革(ソフト仕上げ)・合成繊維(スパandex混)、抗菌防臭加工ライニング [インソール]パワー Cushion、耐滑・吸水速乾・抗菌防臭加工 [ミッドソール]パワー Cushion プラス、合成樹脂、特殊樹脂シャンク [アウトソール]ラバー [原産地]カンボジア



オンラインショップ



グレイジュ(796)

ブラック(007)

仕事も休日も。
長時間歩く人のことを考えた安定構造。

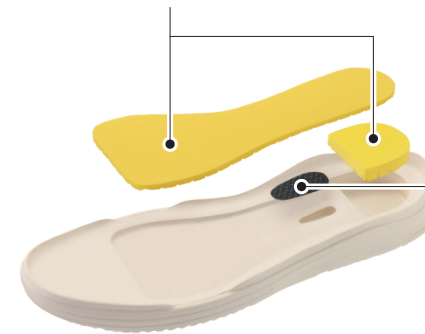
フレキシブル設計

踏み付け部に屈曲性を高める形状を採用。



POWER CUSHION +

ソール内部に大きく配置することで、踏み込みから蹴り出しまでクッション性を発揮。

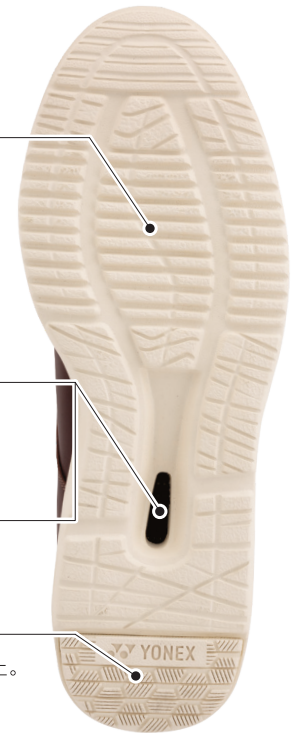


パワーカーボン

土踏まず部に搭載。ねじれ剛性を高め、安定性を向上。

アウトソールラバー

かかと部のラバーがグリップ性を向上。



ブラウン(015)



ブラック(007)

新製品 2024年10月上旬発売予定

パワークッション M126

¥18,700(税込) 男性用/3.5E

[品番]SHWM126 [重量]片定約340g(26.0cm) [サイズ]24.0~28.0cm [アッパー]撥水天然皮革 [インソール]パワークッション、透湿性合成樹脂(抗菌防臭・吸水速乾) [ミッドソール]パワークッションプラス、合成樹脂、パワーカーボン [アウトソール]合成樹脂、ラバー [原産地]バングラデシュ



オンラインショップ

撥水・防水・透湿機能を搭載！
雨や雪でもグングン歩きやすい。



防水・透湿機能搭載で悪天候でも快適な履き心地へ。撥水加工メッシュで汚れにも強い。

低反発クッションインソール

足裏全面でやわらかくフィット。

パワーカーボン

ねじれを防止し、安定した歩行をサポート。

踏み付け部とかかと部はクッション性の高いやわらか設計。

土踏まず部はパワーカーボンと併せてねじれを防止する高密度設計。

ミッドソール

2つの硬度を組み合わせ、クッション性と安定性を両立。

POWER CUSHION +

防水フィルムをアッパー内部に採用。



新製品 2024年9月中旬発売予定

パワークッション125

¥19,800(税込) 男女兼用/3.5E

[品番]SHW125 [重量]片足約310g(23.5cm)、片足約360g(26.0cm) [サイズ]22.0~28.0cm [アッパー]撥水合成繊維、TPU、防水フィルム [ファスナー]止水ファスナー [インソール]透湿性合成樹脂(抗菌防臭加工)、パワークッションプラス [ミッドソール]パワークッションプラス、パワーカーボン、合成樹脂 [アウトソール]ラバー、ガラス繊維入りラバー [原産地]ベトナム



オンラインショップ



新色 2024年8月中旬発売

パワークッション123

¥13,200(税込) 男女兼用/3.5E

[品番]SHW123 [重量]片足約220g(23.5cm)片足約280g(26.0cm) [サイズ]ベージュ/ピンク・クリーム/ベージュ 22.0cm~26.0cm、ネイビー/レッド・グレー・ブラック 22.0cm~28.0cm [アッパー]撥水人工皮革(起毛・スムーズ)、撥水合成繊維(メッシュ) [インソール]パワークッション [ミッドソール]パワークッション、パワークッションプラス、合成樹脂、特殊樹脂シャンク [アウトソール]合成樹脂、ラバー [原産地]ベトナム



オンラインショップ



イエロー(004)



ベージュ(147)



カーキ(191)



ブラック(007)



新色 ベージュ/ピンク(315)



新色 ネイビー/レッド(097)



クリーム/ベージュ(420)



グレー(010)



ブラック(007)



つるつる路面も、しっかりキャッチ!

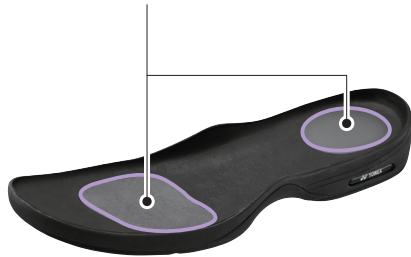
アイスカッチ®ソール

特殊ラバーに配合したガラス繊維で、
強力グリップ!

雪道はもちろん、凍った路面もしっかりとら
え滑りにくい。



POWER CUSHION



カーボン+TPUシャンク

カーボンとTPUの相乗効果でねじれに
強く高い安定性を発揮。



内側ファスナーで
着脱カンタン

レースダークレッド (822)

数量限定 新製品 2024年10月中旬発売予定

パワー Cushion L30S2

¥18,700(税込) 女性用/3.5E

[品番]SHWL30S2 [重量]片足約250g(23.5cm) [サイズ]
22.0~25.0cm [アッパー]撥水ストレッチPUレザー [ファ
スナー]イージーロック® [インソール]パワー Cushion [ミッド
ソール]パワー Cushion、フェザーライト®、高強度カーボン
[アウトソール]ガラス繊維入りラバー、TPU [原産地]ベト
ナム



オンラインショップ



ブロンズ(186)



ブラック(007)



内側ファスナーで
着脱カンタン

ダークブラウン(040)



ブラック(007)

数量限定 新製品 2024年10月中旬発売予定

パワー Cushion M30S2

¥18,700(税込) 男性用/3.5E

[品番]SHWM30S2 [重量]片足約305g(26.0cm) [サイ
ズ]24.0~28.0cm [アッパー]撥水ストレッチPUレザー、
ヒートアップセルダブル [ファスナー]イージーロック® [イン
ソール]パワー Cushion [ミッドソール]パワー Cushion、フェ
ザーライト®、高強度カーボン [アウトソール]ガラス繊維入り
ラバー、TPU [原産地]ベトナム



オンラインショップ

数量限定 新製品 2024年10月中旬発売予定

パワー Cushion 30B2

¥19,800(税込) 男女兼用/3.5E

[品番]SHW30B2 [重量]片足約295g(23.5cm)、約360g
(26.0cm) [サイズ]22.0~28.0cm [アッパー]撥水スト
レッチPUレザー、ストレッチ防水フィルム、ヒートアップセルダブル
[ファスナー]止水ファスナー(ロック式) [インソール]パワ
ー Cushion [ミッドソール]パワー Cushion、パワー Cushionブ
ラス、ハイパー フェザーライト®、高強度カーボン [アウトソ
ール]ガラス繊維入りラバー、TPU [原産地]ベトナム



内側ファスナーで
着脱カンタン



ブラック(007)



オンラインショップ



内側ファスナーで
着脱カンタン

新色 ホワイト(011)



内側ファスナーで
着脱カンタン

新色 エナメルブラック(670)



パールシルバー(667)



パールローズ(307)



レッド(001)



ブラック(007)

新色 2024年8月中旬発売

パワークッションL118 ¥17,600(税込) 女性用/3.5E



オンラインショップ

[品番]SHWL118 [重量]片足約215g(23.5cm) [サイズ]22.0~25.0cm [アッパー]撥水ストレッチPUレザー、撥水PUレザー、セラクリーン加工(抗菌・防臭) [ファスナー]オートロック [インソール]パワークッション、ベリークール [ミッドソール]パワークッションプラス、フェザーライト® エックス、高強度カーボン、硬質EVA [アウトソール]ラバー、耐摩耗EVA [原産地]ベトナム

ヨネックス【公式】オンラインショップ

yonexshop.jp

オンラインでも購入できます！
ウォーキングシューズ全商品を取り揃えお待ちしております！

ヨネックス公式オンラインショップ



オンラインショップは
こちらをご覧ください



ヨネックスフィッティングスタジオ東京

東京都港区新橋1-4-5 FPGリンクス新橋3階
電話番号 / 03-6263-8718
営業時間 / 11:00 - 19:00 (定休日:年末年始)
取扱製品 / ウォーキングシューズ、ランニングシューズ、ゴルフ用品
JR新橋駅「銀座出口」から徒歩2分、
東京メトロ・都営地下鉄新橋駅「5番出口」出てすぐ

フィッティングスタジオ
ホームページは
こちらをご覧ください



ヨネックス東京ショールーム

東京都港区新橋1-12-9 新橋プレイス2階
電話番号 / 03-6263-8511
営業時間 / 11:00 - 20:00 (定休日:年末年始)
取扱製品 / 全カテゴリ
JR新橋駅「銀座出口」から徒歩1分、
東京メトロ・都営地下鉄新橋駅「5番出口」出てすぐ

ショールーム
ホームページは
こちらをご覧ください



ヨネックス大阪ショールーム

2024年12月中旬OPEN!

大阪市北区大深町4-20 グランフロント大阪 南館地下1階
電話番号 / 06-6110-5266
営業時間 / 11:00 - 21:00 (定休日:1月1日、2月第3月曜日)
取扱製品 / 全カテゴリ
JR大阪駅「中央北口」から徒歩2分

ショールーム
ホームページは
こちらをご覧ください
12月中旬公開予定



ヨネックス株式会社

本社 / 〒113-8543 東京都文京区湯島 3-23-13

ヨネックス ジャパン

東京オフィス / 〒110-0005 東京都台東区上野 1-1-10-3F TEL. 03-3836-1221(代)
大阪 / 〒543-0028 大阪府大阪市天王寺区小橋町 8-3 TEL. 06-6768-7261(代)
名古屋 / 〒460-0017 愛知県名古屋市中区松原 2-22-9 TEL. 052-323-5541(代)
札幌 / 〒060-0807 北海道札幌市北区北7条西 2-15-1 TEL. 011-728-2330(代)
仙台 / 〒983-0034 宮城県仙台市宮城野区扇町 3-10-7 TEL. 022-232-1221(代)
福岡 / 〒812-0008 福岡県福岡市博多区東光 2-22-42 TEL. 092-472-8751(代)



●本カタログの価格は全て税込表示となっております。●メーカー希望小売価格は、原料などの価格変動および諸事情により改定される場合があります。●掲載の標準仕様デザインは、改良のため予告なく変更される場合があります。●掲載の商品は、印刷インキの都合上現物と異なる場合がありますのでご了承ください。●商品についてのお問い合わせは当社営業部までどうぞ。●©ヨネックス株式会社 2024年9月発行

ヨネックス【公式】オンラインショップ yonexshop.jp YONEXJPN yonex_jp yonex_jp YONEX JAPAN

WALKING SHOES

2024-2025 秋冬号

軽い。疲れにくい。ひざにやさしい。

パワークッション®
ウォーキングシューズ



動きやすさを味方につけて。

毎日をもっとアクティブに楽しもう。



far beyond ordinary